



FRANÇOIS EBERLE

En 1998, c'est avec le groupe Avant l'hiver que François Eberlé débute son aventure dans la chanson, en présentant au public ce qu'il avait en réserve depuis de nombreuses années.

Auparavant, il proposait des musiques dans un autre style pour des chœurs, des ensembles instrumentaux avec l'idée constante d'associer le mot à une idée musicale.

François Eberlé écrit les textes et les musiques de ses chansons. En concert, il les interprète au chant, à la guitare et au piano. Sa fille Marie l'accompagne au chant et au violoncelle.

Leurs concerts sont des témoignages, des photographies, des histoires, du rêve, vers une aventure commune avec le public, où se mêlent tendresse, humour et révolte.



En l'an 2000, François Eberlé reçoit le 3ème prix du festival de Duras (Lot et Garonne) pour la chanson SCOTLAND et est finaliste du Grand Prix Yves Montand à Lille en 2002 pour ECOUTE CURE.

Sa chanson MADAME a permis à sa fille Marie de remporter en 2003 le 1er prix d'interprétation du concours des DOMINICAINS de Guebwiller sous la présidence de ENZO ENZO.

En janvier 2005, ils participent à la 1/2 finale du concours transfrontalier -Belle à chanter - co-organisé avec la BIENNALE de Bruxelles.

En Novembre 2005, il est finaliste du Grand Prix Yves Montand à Lille pour LA TAVERNE DE JACQUES.



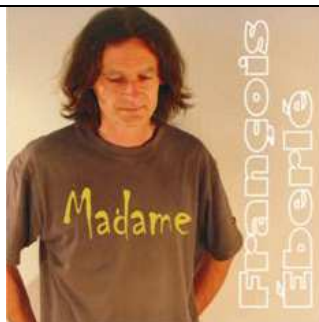
En duo avec Marie Eberlé, ou en trio avec Arnaut Tilmant à la guitare électrique, ils se produisent régulièrement depuis 2004 :

A Barjac (dans le festival off) - à Guebwiller en Haute Alsace (Caveau des Dominicains) - en Ecosse à l'Institut Français d'Ecosse (Edimbourg, Glasgow, Queenferry) - dans les estaminets de Flandres, à Paris, (La balle au bond), en Picardie (deux participations au festival européen Stevenson) - ajoutons à cela deux premières parties de Jeanne Cherhal (Hirson en février 2003 et à Reims en février 2004)

Depuis, c'est un parcours de près de 50 concerts et 10 000 km parcourus qu'ils espèrent prolonger tant ils apprécient les échanges et la convivialité avec le public.

Des espaces improvisés dans la rue, des soirées cabarets, des salles de spectacles, ce n'est pas le caractère intime de leur chanson qui les empêche de solliciter l'écoute, quelque soit le lieu où ils se trouvent, pourvu qu'il y ait une intention.

Leur deuxième CD "Madame" est sorti en juillet 2006.



« Dans la rue, je veux applaudir, petits et grands qui peuplez mes dire,

...Dans la rue, je veux m'incliner face au public qui ose une pause sur une scène qu'on a inventé »

François Eberlé